



联系我们: 400-010-3311 (7x24)



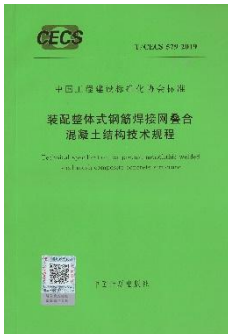
W2: 夹心保温空腔预制墙

集成外叶板和保温板的SPCS叠合墙



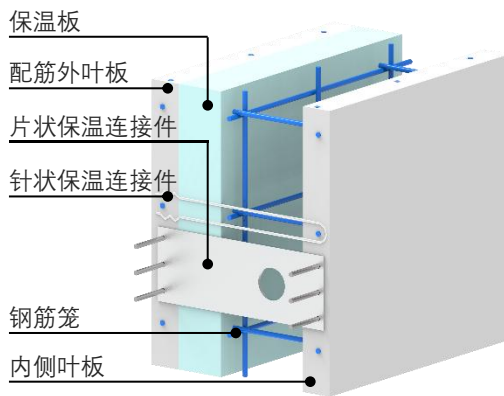
相关专利

- ZL201821531065.9
- ZL201920982945.6
- ZL201920990187.2
- ZL202020165206.0
- ZL201811458947.1



《装配整体式钢筋焊网叠合混凝土结构技术规程》
T/CECS 579-2019

外叶板、保温板通过连接件与集成钢筋笼的内侧叶板连接在一起，并形成空腔。适用于全国范围内结构外承重墙，可实现结构、保温、防火、装饰一体化，保温与建筑同寿命。



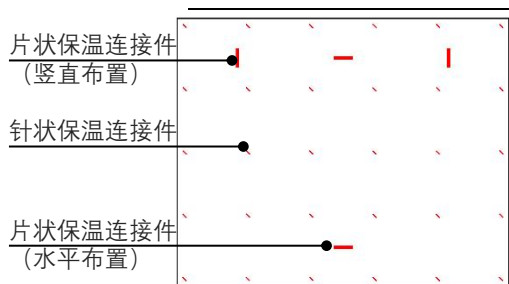
高度集成

一体成型、一次安装到位，减少现场保温后贴工作。外叶保护保温，实现与建筑同寿命；内叶贴模台生产，平整度高，室内免抹灰。



施工方便

构件重量远轻与同尺寸实心墙构件，外叶板局部悬挑可实现免外模，施工方便快捷。



夹心保温空腔预制墙构件

参数	限值
外叶板厚度	60mm
保温层厚度	根据保温要求确定
空腔宽度	≥100mm
内侧叶板厚度	50mm
连接件材质	不锈钢

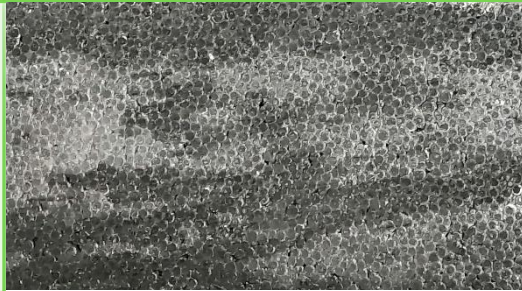


通用性强

构造简单、工艺成熟、质量稳定，广泛适用于各区域有保温一体化要求的项目。



联系我们: 400-010-3311 (7x24)



W3-01: 集成硅墨烯保温层

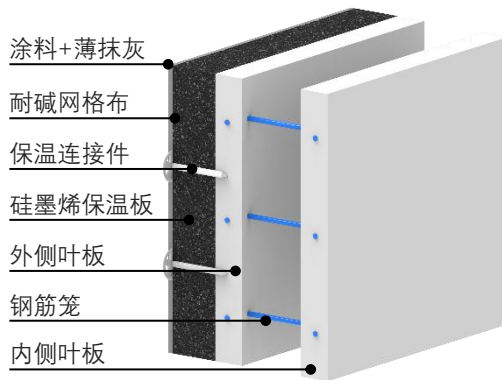
SPCS-SW硅墨烯®保温外墙



相关专利

ZL202020808187.9
ZL202020808155.9
ZL201920990187.2

集成SW硅墨烯®保温板的叠合墙, 适用于江浙沪地区剪力墙结构外承重墙, 可实现结构、保温、防火、装饰一体化, 保温与建筑同寿命。



参数	限值
保温层厚度	60mm~80mm
保温层容重	180~250 kg/m ³
墙体平均传热系数	0.6~1.0 W/(m·K)
较长边尺寸	≤8.5m*
较短边尺寸	≤3.5m*

*受模台尺寸限制, 此处以常见4m*9m模台为例



保温自防火

保温层采用SW硅墨烯保温板, 为A2级不燃材料, 保温隔热性能好、憎水防潮。



施工快捷

一次成型, 减少现场保温后贴工作, 泡沫混凝土表面平整度高, 可实现装饰层薄抹灰



强度高

材质稳定性高, 抗拉、抗压强度高, 具有较高的抗折弯性能, 可通过悬挑叶板实现免外模施工。



地方认证

已通过上海、浙江、江苏、河北、山东等多地区消防认证。